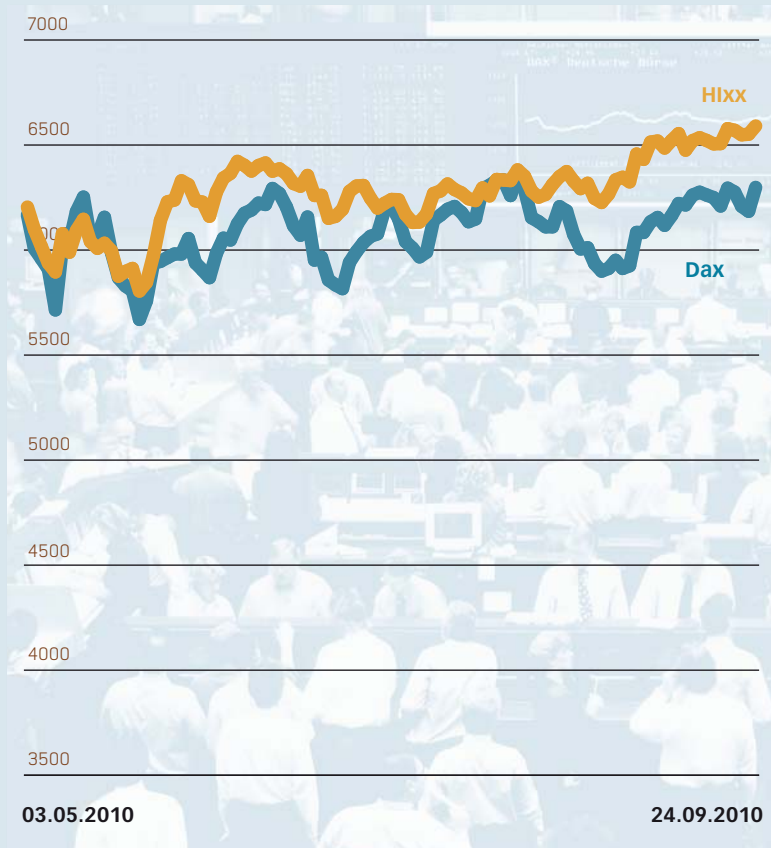


## Handel-Index Hlxx

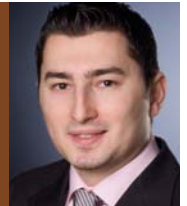
Titel	WKN	Trend	Kurs		52 Wochen		Gewich- tung in %
			24.09.10	Hoch	Tief		
Beate Uhse	755 140	↓	0,40	0,75	0,40	5	
Bijou Brigitte	522 950	↓	105,00	144,25	99,00	5	
Buch.de	520 460	↑	4,71	4,93	3,64	3	
Celesio	CLS 100	↓	16,17	25,50	16,00	12	
Douglas	609 900	↗	35,50	36,24	29,95	12	
Fielmann	577 220	↑	66,50	68,28	49,25	10	
Hawesko	604 270	↑	28,40	29,20	18,10	3	
Hornbach Holding Vz	608 343	↓	67,28	80,50	57,68	7	
Hugo Boss Vz	524 553	↑	40,17	40,17	21,89	10	
Ludwig Beck	519 990	↔	14,11	14,90	11,60	3	
Medion	660 500	↓	9,65	11,12	6,85	7	
Metro	725 750	↑	47,35	47,35	36,50	12	
Praktiker Baumarkt	AOF6MD	↔	6,20	10,45	5,21	5	
Synaxon	687 380	↑	5,00	5,29	3,30	3	
TAKKT	744 600	↑	9,30	9,31	6,90	3	
Dax		↗	6298	6351	5353		

## Index-Vergleich



## Die Analystenmeinung

Dragan Lukjanovic  
Analyst  
Vara Research GmbH



## BÖRSENKOLUMNE

## Neue Besen kehren besser

Der Küchenhersteller und -vertreiber Alno ist dabei sich neu aufzustellen – und leitet das Restrukturierungsprogramm „Alno 2013“ ein. Einige Manager haben bereits versucht, das Unternehmen neu zu positionieren – doch dieses Mal könnte es klappen. Drei Kernbereiche sollen angepackt werden: Das ineffiziente Eigenleben der vier Produktionsstandorte soll beseitigt werden. Die Stärkung der Bilanzstruktur soll durch die Beteiligung der Fremd- und Eigenkapitalgeber erfolgen. Die höhere Positionierung der Küchenmarken Alno und Wellmann soll zudem zur Margenverbesserung führen. Unterstützung müsste das Sanierungskonzept vom Markt bekommen, da großes Interesse bestehen dürfte, den zweitgrößten Spieler zu stärken, um Platzhirschnobilia in die Schranken zu verweisen. Die beiden langfristig orientierten Investoren, Küchen Holding und Whirlpool, stehen hinter dem Konzept. Immerhin ist Alno für Whirlpool der wichtigste Vertriebskanal in Deutschland. Auch eine Belebung der Auslandsnachfrage wäre wichtig. Die leicht positive operative Marge im ersten Halbjahr 2010 zeigt, dass die Unternehmensführung auf dem richtigen Weg ist. Mit großer Spannung verfolgen wir, was das Management aus den Zutaten noch zaubern kann.

Die Kurse sind in Euro und beziehen sich auf den Xetra-Dax.

WKN = Wertpapierkennnummer; Vz.= Vorzugsaktien.

Trend:	↑	> + 5 Prozent
Kursentwicklung in den vergangenen vier Wochen.	↗	> + 2,5 Prozent
	↔	+ 2,49 Prozent bis -2,49 Prozent
	↓	< -2,5 Prozent
	↘	< -5 Prozent